



イルカウォッチングツアー ドルフィン&ユー

野生のイルカに逢いにいこう!

1 6:00AM (2便 10:00AM)
大型バスでピックアップ場所へ
お出迎え

2 8:00AM (2便 12:00PM)
ワイアナエハーバーから出港

3 旅の始まり!安全を祈るセレモニー

4 イルカウォッチング

NO.1 8:00出港便は日本語のガイドも同行します
ドルフィン&ユーはハワイの
ベストオブショナルツアーに
3年連続選ばれました!



※冬季は鯨に逢える事も!



ワイキキ到着: 1:15AM (2便5:15PM)
「アフィホ!」また会う日まで!



スノーケル、カヤック、
スタンドアップパドル、
ウォータースライダーなどの
オーシャンアクティビティも
お楽しみください

8 11:00~11:30AM
(2便 3:00~3:30PM)
ワイアナエハーバーに帰港

7 船上フラエンターテイメント

6 いっぱい遊んだ後はランチタイム

5 スノーケルタイム
海の守り神ホヌと泳ぐ

ポリネシアン風イルカのタトゥー
シールを貼ってもらえます!





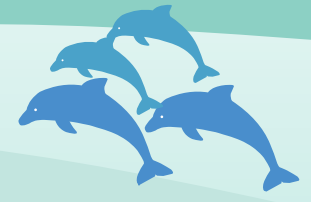
アンドュークリエーションズ

イルカに逢う・海がめと泳ぐ・スノーケル・スタンドアップパドル・カヤック・ウォータースライダー・ランチ付

ドルフィン&ユー

スケジュールをチェック!

- 1便/2便
- 6:00AM / 10:00AM ○ ピックアップ場所へお出迎え
- 8:00AM / 12:00PM ○ ハーバーを出港
- 安全を祈るセレモニー
- イルカを探してクルーズします
- スノーケリングタイム
- オーシャンアクティビティ
- ランチタイム
- 船上フラダンスショー
- 11:00~11:30AM / 3:00~3:30PM ○ ワИАナエハーバーに帰港
- 1:15PM / 5:15PM ○ ワイキキに到着



ワイキキから約1時間のドライブ!

ワИАナエハーバー

ワイキキ

お得な特典!

送迎&ランチ付き!



-----ランチは3種の中からチョイス-----
ターキーサンド/ 野菜ラップ/
ピーナツバター&ジャムサンド



ハワイアンカルチャー

エホマイセレモニー& フラパフォーマンス

Aloha!



オーシャンアクティビティ

ウミガメとスノーケル、カヤック、スタンドアップパドル、ウォータースライダー



*お子様は2歳以上からご参加頂けます
※天候や交通事情により、スケジュールがずれる事があります



アンドュークリエーションズは Mālama Hawai'i (マラマハワイ) 地域の自然環境を守りながら観光業を活性化させることを目指したサステナブル・ツーリズム (持続可能な観光) に協賛しています。



オアフ島周遊バスツアー アイランド&ユー

ハワイの絶景スポット 食べ歩きツアー

8:00AM ワイキキピックアップ開始



1 トレジャー&ユー
コーヒー、クッキー、マカデミアナッツ
のサンプル



試食&試飲つき

2 レナーズのマラサダ
(ココヘッドマリーナ)



マラサダ付

3 ハロナブローホール



4 マカプウルックアウト



5 マカデミアナッツ ファーム



無料サンプル



日本語のガイドが同行します
お子様は2歳からご参加いただけます
ツアー遂行日:月~日(毎日)
ツアー催行時間:約8時間



ワイキキのホテルに到着4:30PM
「アフィホ!」また会う日まで!

6 クアロアビーチパーク



8 フルーツスタンド
(カフクランドファーム)

無料サンプル



7 ガーリックシュリンプランチ

ランチ付き



10 ハレイワタウン



9 プアエナポイント

プアエナポイント
では高い確率で
ウミガメに会えます!



※天候、交通事情、その他諸般の事情により、ツアースケジュールが変更になる場合があります。



スケジュールをチェック!

✂️ フードストップ

- 8:00AM ○ ピックアップ場所へお出迎え
- ✂️ ○ トレジャー&ユーストア
- ✂️ ○ レナースのマラサダ(ココマリーナ)
- ハロナブローホール
- マカプウルックアウト
- ✂️ ○ マカデミアナッツファーム
- クアロアビーチパーク
- ✂️ ○ ガーリックシュリンプ(タナカ)
- ✂️ ○ カフクランドファーム
- プアエナポイント
- ハレイワタウン
- 4:30PM ○ ワイキキ到着



Aloha!



🌺 ショッピング

お土産に最適なハワイの特産品を購入できます!



🌺 ローカルグルメ 食べあるき

ツアーには、人気のガーリックシュリンプ、レナースのマラサダ、バナナルンピアが含まれます



🌺 観光名所めぐり

オアフ島を周遊しながらハワイの観光スポットを巡ります



※天候、交通事情、その他諸般の事情により、ツアースケジュールが変更になる場合があります。



アンドュークリエーションズは Mālama Hawai'i (マラマハワイ) 地域の自然環境を守りながら観光業を活性化させることを目指したサステナブル・ツーリズム(持続可能な観光)に協賛しています。



マノアの滝ハイキングツアー ネイチャー&ユー

タンタラスの丘でランチ

1

9:00 AM ワイキキピックアップ開始
集合場所はワイキキに5箇所あります



2

トレジャー&ユー
コーヒー、クッキー、マカデミアナッツ
のサンプル



試食&試飲つき

3

トレイルの入り口に到着
ハイキングの始まりです



4

森のエネルギーを感じる



マノアにまつわる神話や歴史
を学びながらハワイの自然を
堪能してください



5

マノアの滝に到着
神秘的な滝のエネルギーを浴びる



6

溪谷をおりる
撮り忘れた写真も沢山撮りましょう!



7

ランチをピックアップして
タンタラスの丘へ



8

プウアラカア州立公園

タンタラスの丘で絶景を眺め
ながらランチ



月、火、木、金は日本語のガイドも同行します

● お子様は4歳から参加できます ●
ツアー遂行日: 月~金
ツアー催行時間: 約5時間

2:30PM ワイキキのホテルに到着

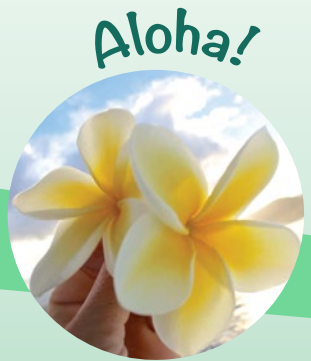
パストラミ・ターキー・ベジタブル
サンドイッチからお選び頂けます



スケジュールをチェック!

- 9:00AM ○ ピックアップ場所へお出迎え
- トレジャー&ユーストア
- トレイルの入り口に到着
- 森のエネルギーを感じながらハイキング
- マノアの滝に到着
- 溪谷を降りる
- サンドイッチショップに到着
- タンタラスの丘で景色を眺めながらランチ (プウアラカア州立公園)
- 2:30PM ○ ワイキキ到着

※天候や交通事情により、スケジュールがずれる事があります



ワイキキから約15分のドライブ!



マノアの滝でリフレッシュ!



絶景を眺めながらのランチは格別!



タンタラスの丘でランチ!

ワイキキが一望できるタンタラスの丘でパノラマビューを堪能



プウアラカア州立公園



アンドュークリエーションズは Mālama Hawai'i (マラマハワイ) 地域の自然環境を守りながら観光業を活性化させることを目指したサステナブル・ツーリズム (持続可能な観光) に協賛しています。



ワイメアの溪谷の滝 ハイキングツアー

With ドールプランテーション & コーヒー農園

1 7:30 AM ピックアップ開始
集合場所はワイキキに5箇所
あります



2 トレジャー&ユー
コーヒー、クッキー、マカデミアナッツ
サンプル



試食&試飲つき

3 グリーンワールドコーヒー
ファームに到着



軽い朝食とコーヒーのサービス

4 ワイメア溪谷に到着
滝を目指してハイキング出発!



5 ワイメアの滝に到着
緑に囲まれた自然のプールで
遊泳する事もできます



5 ボタニカルガーデン
約52種あるテーマ別庭園で
熱帯植物の鑑賞をお楽しみ下さい



6 ハワイアンゲームサイト
古代ハワイのゲームや文化を
体験できます



7 ホオキパ・カルチャー体験
3つのハワイを学ぶポイントを周ると、
記念にワイメアの証書とピンバッジが
もらえます



8 ランチタイム
ワイメア溪谷の美しい景色の中で
ヘルシーで美味しいランチ



ロールサンドイッチとお飲み物、
チップスの3点セット

10 ドールプランテーションに到着
お土産の買い物やパイナップルの
アイスクリームも満喫してください



月、水、金 は日本語のガイドも同行します

● お子様は3歳から参加できます ●
ツアー遂行日: 月~金
ツアー催行時間: 約7時間

3:30PMワイキキに到着

AYC アンドユークリエイションズ



ネイチャー&ユー ワイメアバレー

ワイメアの滝で泳ぐ!・ハワイの植物園をハイキング・軽朝食とランチ付き

スケジュールをチェック!

- 7:30AM ○ ピックアップ場所へお出迎え
- トレジャー&ユーストア
- グリーンワールドコーヒー農園に到着
- コーヒーと軽い朝食のサービス
- ワイメア溪谷に到着
- ワイメアの滝に到着&滝壺で遊泳
- ハワイ特有の熱帯植物園を散策
- 古代ハワイの歴史や史跡、文化を学ぶ
- ワイメア溪谷でランチタイム
- ドールプランテーションに到着
- 3:30PM ○ ワイキキに到着

※天候や交通事情により、スケジュールがずれる事があります



アンドュークリエーションズは Mālama Hawai'i (マラマハワイ) 地域の自然環境を守りながら観光業を活性化させることを目指したサステナブル・ツーリズム(持続可能な観光)に協賛しています。



ワイメア溪谷でヘルシーランチ

ロールサンドはチキン、ベジタブル、ピリ辛シュリンプからお選びください



Aloha!



ドール プランテーション

ショッピング、デザート、写真撮影、"パイナップル尽くし"を味わえます



コーヒー&軽朝食 (グリーンワールドコーヒー農園)

美味しいコーヒーと軽い朝食で1日のスタート!



ライフジャケットの無料レンタル



ワイメア溪谷の自然のプール



※セクションは変わる事があります

更衣室、ロッカー、屋外シャワーもあります



ウミガメとスノーケリング

ハワイ特有の魚やウミガメと泳ごう!

タートル&ユー

1 8:50AM (2便11:35AM)
タートルトロリーでお出迎え



10:00出港便のツアー(火曜、日曜を除く)は日本語のガイドも同行します

ボートの貸切プランもご用意しています。10人以上のグループに最適です。



ソフトドリンクのサービス!



※セクションは変わることがあります

AYC アンドユークリエイションズ

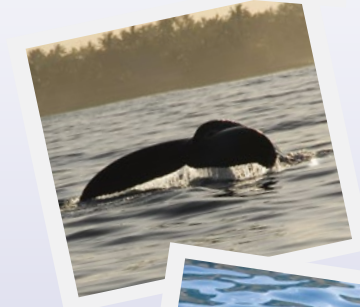
2 10:00AM (2便1:00PM)
ケワロポートハーバーから出港



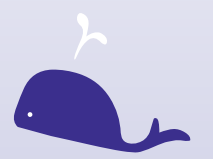
3 旅の始まり!安全を祈るセレモニー



4 マスクとライフベストを装着してスノーケリングの準備をします



イルカやマンタ、冬の間はクジラにも遭遇するかも!



6 アロハスピリットいっぱいの船上フラダンスショー



5 ハワイの魚、ウミガメ、珊瑚を見ながらスノーケリングタイム!



ポリネシアン風ウミガメのタトゥーシールを貼っていただけます!



ウミガメと泳ぐ・ハワイ特有の魚達と泳ぐ・スナック付き

スケジュールをチェック!

- 1便/2便
- 8:50AM / 11:35AM ○ トロリーでお出迎え
 - 10:00AM / 1:00PM ○ ハーバーを出港
 - 安全を祈るセレモニー
 - 海に生息する生物についての説明
 - スノーケリングタイム
 - スナックタイム
 - 船上フラダンスショー
 - 12:00PM / 3:00PM ○ ケワロポートハーバーに帰港
 - 12:30PM / 3:30PM ○ ワイキキに到着

ツアー催行日: 1 便 10:00AMツアー (毎日催行)
2 便 1:00PMツアー (4/1~12/14)

ツアー催行時間: 2時間

*お子様は2歳以上からご参加可能です



*ワイキキからトロリーの送迎サービスをご利用いただけます



ケワロハーバーは
ワイキキから車で約10分

ケワロハーバー ワイキキ



冬の間は鯨にも
逢えるかも!

ウミガメ遭遇保証付き!

- 見えるまで何度でも無料再参加 -



- ★ 船長が未遭遇と判断した場合、
ウミガメが見れるまで無料で再予約が可能です。
- ★ 当ギャランティーは、初回ツアー参加日から3年間有効です。

- ・この ギャランティーは再予約のみ適用されます。返金はありません。
- ・無料再予約は空席状況によります。日時の確約はできません。
- ・ツアー参加者のうち1名でもウミガメを見た場合、当ギャランティーは適用されません。
- ・無料再予約は当初の参加者本人のみ有効です。他人への譲渡はできません。

スノーケルセット

マスク、足ヒレ、救命胴衣
の無料レンタル



ハワイアンカルチャー

エホマイセレモニー &
フラパフォーマンス



海の仲間達と泳ぐ!

タートルキャニオンで
海の仲間達と泳ごう!



アンドュークリエーションズは
Mālama Hawai'i (マラマハワイ)
地域の自然環境を守りながら観光業を活性化
させることを目指したサスティナブル・ツーリズム
(持続可能な観光)に協賛しています。

※天候や交通事情により、スケジュールがずれる事があります



サンセットパーティークルーズ

オーシャン&ユー

ワイキキの夜景&サンセット

1

6:00PM (冬季 5:15PM)
ケワロポートハーバーに集合
クルーが安全についての説明をします



2

6:15PM (冬季 5:30PM)
ケワロポートハーバーから出港



3

最新型のボート「ARIYA II」で
ハワイの海に出発します



4

ダイヤモンドヘッドに向けて
クルーズ



9

ケワロハーバー帰港:8:15PM (冬季 7:30PM)
「アフィホ!」また会う日まで!

8

楽しい時間はあっという間!
港に着くまでまだまだ踊って盛り
上がってくださいね



7

金曜日にご参加のお客様は
船上から花火をお楽しみ
いただけます



6

船内がキラキラとライトアップされ、
ボートがパーティー会場に変わり、
テンションはマックスへ



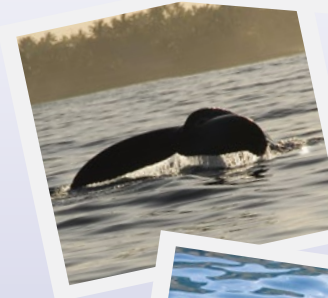
5

サンセットの後はライブDJが流す
ノリノリの曲に合わせて踊りましょう



お酒は1杯 \$6~\$12で
購入できます

イルカやウミガメ、冬の間は
クジラにも遭遇するかも!





オーシャン&ユー

スケジュールをチェック!

※大人21歳以上のみ

(夏季/冬季)

- 6:00PM / 5:15PM ○ ケワロボートハーバーに集合
- 6:15PM / 5:30PM ○ ハーバーを出港
- ドリンクタイム
- サンセットを堪能
- 船内ライトアップ&ライブDJ
- 8:15PM / 7:30PM ○ ケワロボートハーバーに帰港

ツアー遂行時間: 2時間

夏季ツアー(4月~9月): 出港6:15PM

冬季ツアー(10月~3月): 出港5:30PM

ツアー遂行日: 水曜日~月曜日(火曜以外)



金曜日の夜は
船上からワイキキの
花火が鑑賞できます!

※花火は金曜のみ



アンドュークリエーションズは
Mālama Hawai'i (マラマハワイ)
地域の自然環境を守りながら観光業を活性化
させることを目指したサステナブル・ツーリズム
(持続可能な観光)に協賛しています。



船上から見るハワイの
サンセットは最高です!

ケワロハーバーは
ワイキキから車で約10分

ケワロハーバー

ワイキキ

お得な特典!

船内フルバー完備



アルコール類は
\$6~\$12で
購入いただけます



*特別なアルコールは価格が変わる場合があります

お得な特典!

エンドレスカップ

エンドレスカップ\$55
のお買い上げで
オリジナルカクテル
”オーシャンドリーム”が

飲み放題!!

(ドリンクチケットを使うと)

\$55 → \$45



七色に光る!

お得な特典!

無料ドリンクチケット1枚 (好きな飲み物をお選び下さい)



※お酒のセレクトは変わる場合があります

スナックの購入もできます

※天候や交通事情により、スケジュールがずれる事があります



ホエールウォッチング ホエール&ユー

冬季限定スペシャルツアー

1 6:10AM (2便 11:35AM)
タートルトローリーでお出迎え



ボートの貸切プランもご用意しています。10人以上のグループに最適です。

船内では1杯\$6~\$12
でお酒の購入ができます
(21歳以上)



※お酒のセリクシヨンは
変わる事があります

2 7:00AM (2便 1:00PM)
ケワロポートハーバーから出港



3 旅の始まり!安全を祈るセレモニー



4 クジラを探してクルーズ
ガイドがハワイの海の生物についてのお話をします




イルカやウミガメ
に遭遇するかも!



8 9:00AM (2便 3:00PM)
ケワロハーバー帰港
「アフィホ!」また会う日まで!



7 アロハスピリットいっぱいの
船上フラダンスショー






6 (午後ツアーの軽食)
ハワイの人気スナック



6 (朝ツアーの軽食)
リリハベーカーリーのハワイアンポイドーナツとお飲み物のサービス



5 クジラが近くにきたら、ハイドロフォンマイクを海に入れて、クジラの声をも船内のライブで流します



クジラウォッチング・クジラの声を聴く!・フラダンス・軽食サービス付き

スケジュールをチェック!

- 1便/2便
- 6:10AM / 11:35AM ○ トローリーでお出迎え
- 7:00AM / 1:00PM ○ ハーバーを出港
- 安全を祈るセレモニー
- 海に生息する生物についての説明
- クジラウォッチング
- 軽食タイム(1便:ドーナツ/2便:スナック)
- 船上フラダンスショー
- 9:00AM / 3:00PM ○ ケワロポートハーバーに帰港
- 9:30AM / 3:30PM ○ ワイキキに到着



ケワロハーバーは
ワイキキから車で約10分

ケワロハーバー ワイキキ



クジラと遭遇保証付き!

- 見れるまで何度でも無料再参加 -



- ★ 船長がクジラと未遭遇と判断した場合、クジラが見れるまで無料で再予約が可能です。
- ★ 当ギャランティーは、初回ツアー参加日から3年間有効です。

- ・このギャランティーは再予約のみ適用されます。返金はありません。
- ・無料再予約は空席状況によります。日時の確約はできません。
- ・ツアー参加者のうち1名でもクジラを見た場合、当ギャランティーは適用されません。
- ・無料再予約は当初の参加者本人のみ有効です。他人への譲渡はできません。

ツアー催行時間:2時間 *お子様は0歳からご参加可能です

ツアー催行日: 1 便7:00AM (12/1~3/31) 毎日
2 便1:00PM (1/15~3/31) 毎日



*ワイキキからトロリーの送迎サービスをご利用いただけます



アンドュークリエーションズは
Mālama Hawai'i (マラマハワイ)

地域の自然環境を守りながら観光業を活性化
させることを目指したサステナブル・ツーリズム
(持続可能な観光)に協賛しています。

お得な特典!

ワイキキからの送迎 & 軽食付き!



(午後ツアー軽食)

(朝ツアー軽食)

※スナックの種類は変わることがあります

ハワイアン カルチャー

エホマイセレモニー &
フラパフォーマンス



※天候や交通事情により、スケジュールがずれる事があります

クジラ ウォッチング

水中のクジラの声も
聴けちゃいます!

